

# M&M DESIGN

audio engineering

ADVANCED HIGH END AUDIO TECHNOLOGY



## FULL LINEUP CATALOG 2019 Vol.2

[www.mandmdesign.net](http://www.mandmdesign.net)

# M&M DESIGNが本気で製作した オーディオ専用USBケーブル



High - Res. Audio  
Premium Copper USB Cable

ケーブルを知り尽くしたM&M DESIGN発のオーディオ専用USBケーブルが誕生。素材・設計・製造のすべてがMADE IN JAPAN。プレミアム無酸素銅を使用した信号ラインと電源ラインは互いに悪影響を及ぼさない距離を保った構造設計。シールドには銅箔+無酸素銅編組の二重シールド構造を採用することによりノイズ対策も万全。CNCマシニングセンターでアルミ無垢材から削り出したUSBコネクタ部にはレーザー刻印を施し細部にまでこだわった逸品。



## USB Cable

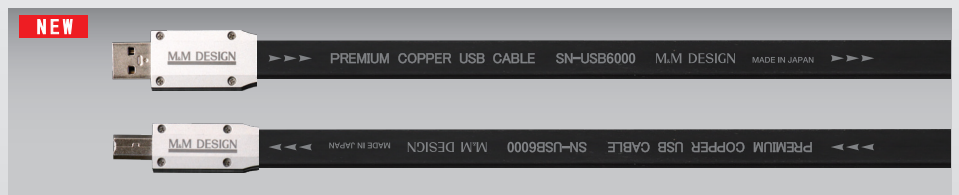
すべては「ハイレゾの高音質伝送」のため

### SN-USB6000 A-B

希望小売価格

- 0.5m 44,500円 (税抜)
- 1.0m 49,000円 (税抜)
- 1.5m 53,500円 (税抜)
- 2.0m 58,000円 (税抜)
- 3.0m 67,000円 (税抜)
- 4.0m 76,000円 (税抜)

ケーブル延長：0.5m増す毎の追加料金4,500円 (税抜)

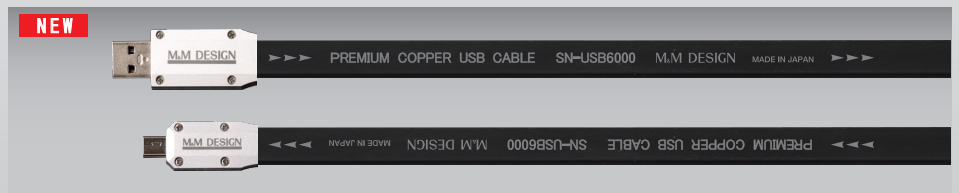


### SN-USB6000 A-miniB

希望小売価格

- 0.5m 44,500円 (税抜)
- 1.0m 49,000円 (税抜)
- 1.5m 53,500円 (税抜)
- 2.0m 58,000円 (税抜)
- 3.0m 67,000円 (税抜)
- 4.0m 76,000円 (税抜)

ケーブル延長：0.5m増す毎の追加料金4,500円 (税抜)

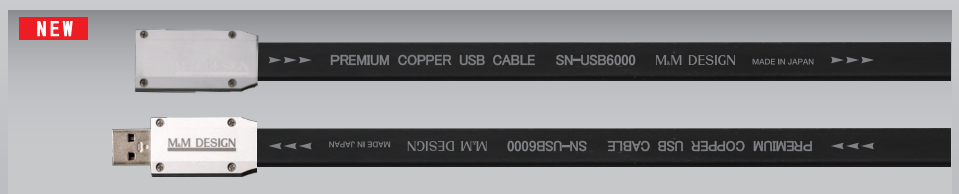


### SN-USB6000 AJ-A

希望小売価格

- 0.5m 44,500円 (税抜)
- 1.0m 49,000円 (税抜)
- 1.5m 53,500円 (税抜)
- 2.0m 58,000円 (税抜)
- 3.0m 67,000円 (税抜)
- 4.0m 76,000円 (税抜)

ケーブル延長：0.5m増す毎の追加料金4,500円 (税抜)



## 「ハイエンドUSBケーブル」がここに誕生

USBは本来オーディオのために開発された規格ではなく、パソコンに繋ぐ伝送方式として開発されたものです。ですが現在ハイレゾ信号を送るために必要なのがUSBケーブルです。M&M DESIGNではオーディオ用USBケーブルに必要なものは何かを考え開発を進めました。結果、信号ラインと電源ラインが干渉しないよう別々にすることや導体サイズの最適化・各ラインに最適なシールドを編組することでノイズ制御を実現。加えてUSBコネクタ部をアルミ無垢材から削り出すことによりマイクロフィニッシュノイズの低減化にも成功した。

※USBコネクタ4種類の中から組み合わせや信号方向などを変更した特注品製作も可能です。



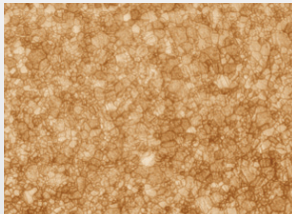
M&M DESIGNにはケーブル造りをする上での決まり事があります。「安定供給でき、高品質であること」これを守るために開発・設計すべての工程を自社でおこない、メイドインジャパンにこだわり続けます。性能評価では基本となる聴感だけに頼ってきた要素を理論や数値に置き替え、ケーブル設計を科学としてとらえた研究もスタートさせています。ケーブルに使われている素材には、導体・絶縁体・銅箔・外皮、そしてRCAプラグには黄銅・カーボン・絶縁体・メッキ・ネジ類など様々な材料を使用します。数多くの素材の中から選び抜かれた最高の材料を高次元で組み合わせることにより、最良のケーブルが作れると考えています。そして上位を目指すユーザーを全力でサポートしていきます。それがM&M DESIGNです。

## 7N PRODUCTS

M&M DESIGN X 7N-Class 99.99998%



7N-Class D.U.C.C.



一般的なOFC

## 高純度導体 7N-Class D.U.C.C.とは

三菱材料株式会社が製造する高純度99.99998%のオーディオケーブル専用導体です。銅の純度を極限まで高めることで、アニール処理により結晶粒を一般的な純銅の数倍以上の大きさに成長(粗大化)させることに成功。音質に悪影響を及ぼす伝送系路上の結晶粒界(結晶と結晶の境界面)が少ないという特徴もあります。また、銅結晶には、大きさ以外にもう一つ方向性という特徴があり、この方向性にも着目し最適化した導体が「7N-Class D.U.C.C.」です。

では、M&M DESIGNに供給される7N-Class D.U.C.C.とはどのような導体か。それはまさしくスペシャルオーダー品。線径・本数・撚り方・撚り方向などM&M DESIGNの要望をすべて伝え製造された逸品です。

## 7N LineCable

## CORSAという名のもとに

### 7N-MA9000 CORSA

希望小売価格

- 0.5m 130,000円 (税抜)
- 0.7m 142,000円 (税抜)
- 1.0m 160,000円 (税抜)
- 1.3m 178,000円 (税抜)
- 1.5m 190,000円 (税抜)
- 2.0m 220,000円 (税抜)

ケーブル延長：0.5m増す毎の追加料金30,000円(税抜)



### 積み重ねてきたノウハウの集大成

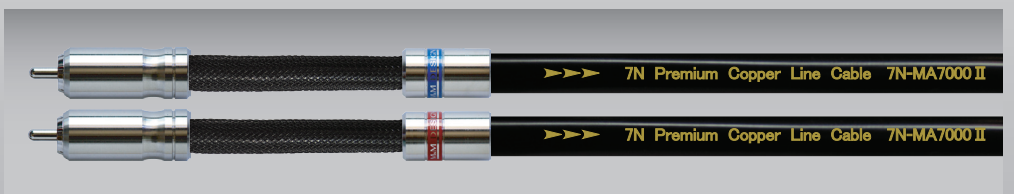
CORSA(コルサ)とはイタリア語で「競争・レース」を意味する言葉。つまりCORSAの名称を与えられたという事はM&M DESIGNの原点＝「コンテストで勝つ」という事。その最高峰ラインケーブルの内部導体には三菱材料株式会社から供給される純度99.99998導体を採用、そして弊社の長年にわたるケーブル設計ノウハウを融合することにより「超ハイクオリティ」なラインケーブルがここに誕生しました。また、RCAプラグはヘリックス社DSP-PRO MK IIにも対応した小口径タイプを採用。

### 7N-MA7000 II

希望小売価格

- 0.5m 82,800円 (税抜)
- 0.7m 89,800円 (税抜)
- 1.0m 100,000円 (税抜)
- 1.3m 110,000円 (税抜)
- 1.5m 118,000円 (税抜)
- 2.0m 136,000円 (税抜)

ケーブル延長：0.5m増す毎の追加料金18,000円(税抜)



### 頂点を極める、感動を伝える、想像力を刺激する

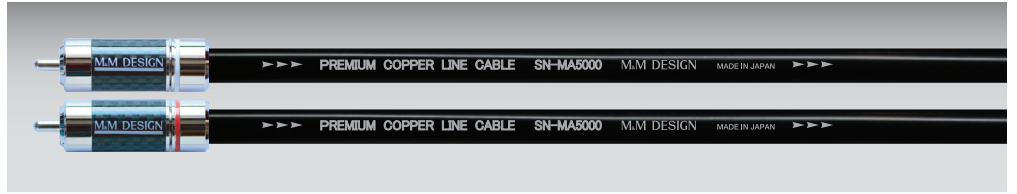
7N-MA7000の登場は衝撃的でした。日本最高峰のカーオーディオコンテストでデビューすると、いきなり優勝を勝ち取りました。高純度7N銅の採用、シース素材には高分子ポリオレフィン系樹脂を採用し構造も振動モードの異なる素材を使用することにより防振対策も万全、プラグカバー部はステンレス無垢材から削り出し超重量化をはかり、端子部とカバー部の固定方法はセットスクリュー方式を採用することによりマイクロフォニックノイズを低減させています。

## SN-MA5000

希望小売価格

- 0.5m 48,000円 (税抜)
- 1.0m 60,000円 (税抜)
- 1.5m 72,000円 (税抜)
- 2.0m 84,000円 (税抜)
- 2.5m 96,000円 (税抜)
- 3.0m 108,000円 (税抜)

ケーブル延長：0.5m増す毎の追加料金12,000円(税抜)



### 正常進化に裏付けされた素材、構造への自信

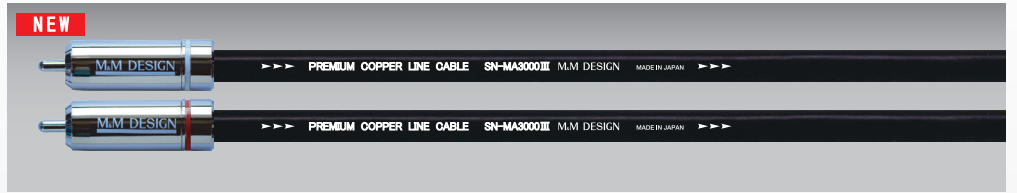
ケーブルを設計していると、エンジンチューニングをしていた昔のことを思い出す。共に新しいものを開発するというプロセスは同じ。たとえばエンジンのポート研磨ではただ大きく削ればパワーアップする訳ではなく逆にパワーダウンすることもある。それはケーブルも同じ。大きい配線を使えば良い音になるという訳ではありません。導体の種類、撚り方、絶縁体の材質... 沢山の要素が密接に関係してきます。要するにしっかりした理論が確立されていないと良いケーブルは作れないという事です。

## SN-MA3000 III

希望小売価格

- 0.5m 22,000円 (税抜)
- 1.0m 27,000円 (税抜)
- 2.0m 37,000円 (税抜)
- 3.0m 47,000円 (税抜)
- 4.0m 57,000円 (税抜)
- 5.0m 67,000円 (税抜)

ケーブル延長：0.5m増す毎の追加料金5,000円(税抜)



### さらなる高みを目指し、最高の素材と職人技の結晶

「ものづくり」そこには、日本でしか造れない最上級の導体、ケーブルを製造する職人技があります。

ケーブルを構成する材料として、導体、絶縁体、シース素材などがありますが、そのすべてを国内生産にこだわり、M&Mデザイン熟成のノウハウと理論により造りあげられています。

「メイド・イン・ジャパン」=「M&Mデザイン」世界に誇る日本の伝統技術と信頼、品質の証です。

## SN-MA2200 II

希望小売価格

- 0.5m 10,000円 (税抜)
- 1.0m 13,000円 (税抜)
- 2.0m 19,000円 (税抜)
- 3.0m 25,000円 (税抜)
- 4.0m 31,000円 (税抜)
- 5.0m 37,000円 (税抜)

ケーブル延長：0.5m増す毎の追加料金3,000円(税抜)



### 「戦略エントリーモデル」の進化は止まらない

ラインケーブルの配線構造には2種類の基本構造があります。一つが同軸、そしてもう一つが高価な2芯構造です。

SN-MA2200 IIには高価な2芯構造を採用しながらも低コストを追求し、音質に大きな影響を与える構造そのままに、素材にも手を抜かず真面目に作り直しました。

サウンドナビ、P01はもとよりハイエンドユーザーにも十分納得していただけるケーブルに仕上げました。もちろん製造は日本で行っています。

## SN-MA1700

希望小売価格

- 0.5m 9,000円 (税抜)
- 1.0m 10,000円 (税抜)
- 2.0m 12,000円 (税抜)
- 3.0m 14,000円 (税抜)
- 4.0m 16,000円 (税抜)
- 5.0m 18,000円 (税抜)

ケーブル延長：0.5m増す毎の追加料金1,000円(税抜)



### 徹底した品質管理から生まれる高精度ベーシックモデル

ケーブル生産において確かな品質管理を行うことにより高精度、高品質なケーブルが製造できます。

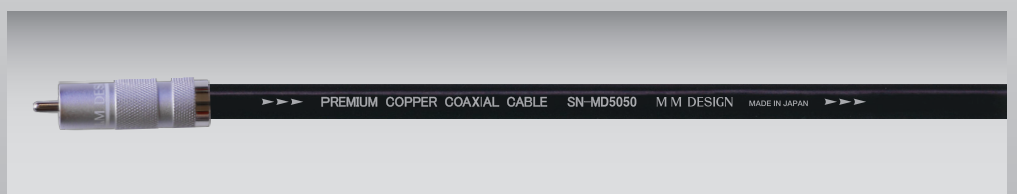
導体純度、方向性、撚り方、絶縁体、シース素材などすべての精度をあげるためには徹底した品質管理が必要です。日本国内で製造することにより品質管理と精度を高めることが可能となりました。M&Mデザインでは、ベーシックモデルも「メイド・イン・ジャパン」。

## SN-MD5050

希望小売価格

- 0.5m 36,500円 (税抜)
- 1.0m 40,000円 (税抜)
- 2.0m 47,000円 (税抜)
- 3.0m 54,000円 (税抜)
- 4.0m 61,000円 (税抜)
- 5.0m 68,000円 (税抜)

ケーブル延長：0.5m増す毎の追加料金3,500円(税抜)

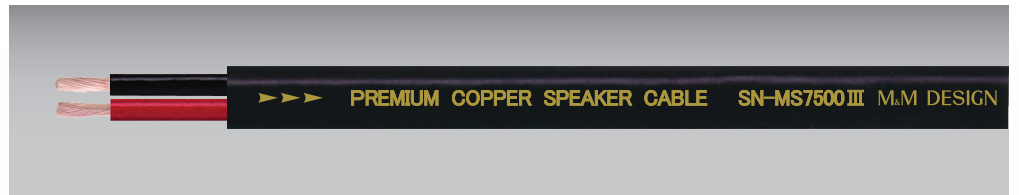


### 精度・品質・管理の高さから生まれるインピーダンス75Ω

デジタル コアキシャル ケーブルで重要なことは、伝送経路においてエラーを減らし外部ノイズの影響を抑え、そして何より高音質なサウンドを表現することです。ハイレゾ音源再生に最適なデジタルケーブルとして、シールドには銅箔テープと高密度UEW編組という2重シールドにより徹底したノイズ低減化を実現しています。また外皮には制振材入り耐熱性ポリオレフィンを使用することにより高S/N化を進めました。



## SN-MS7500 III

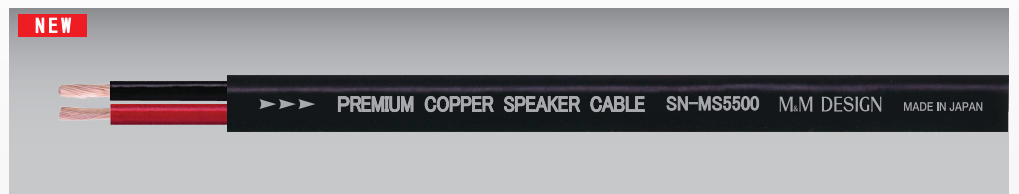


希望小売価格  
■ 1巻/36m 6,800円/m (税抜)  
■ 外径寸法 φ11.4 12AWG

### 最高の素材と設計思考から生まれる最高のケーブル

SN-MS7500がさらなる高みを目指しシリーズⅢに進化。シリーズⅢでは、シース材に制振剤入りポリオレフィン樹脂を採用することで高音質なスピーカーケーブルを作り上げることに成功。また、最先端の技術を惜しみなく投入することにより高S/N感、高解像度、広帯域、圧倒的なハイスピード&ハイスレスポンス、パワフルかつ繊細、ナチュラルな直接音と澄み切った間接音、スピーカーケーブルに求められるすべてを兼ね備えたハイエンドスピーカーケーブルの誕生です。

## SN-MS5500

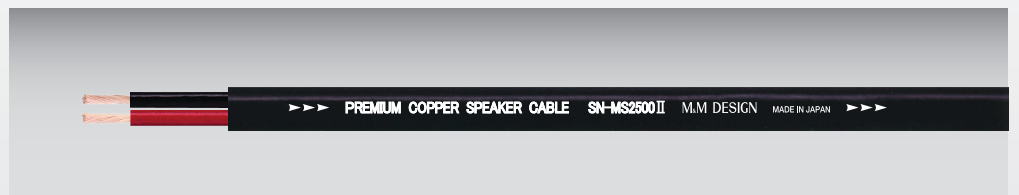


希望小売価格  
■ 1巻/36m 4,200円/m (税抜)  
■ 外径寸法 φ10.0 13AWG

### 情熱と伝統が生んだプレミアムスピーカーケーブル

「音楽信号をアンプからスピーカーに伝える」それがスピーカーケーブルの役目、では本当に正しい音楽信号をスピーカーにまで伝えられているか。そんな誰もが疑問と感じなかったことに着目し開発を進めているのがM&M DESIGNです。ノイズ・振動などあらゆる外的要素を考慮し設計されたのがSN-MS5500。結果、音像は立体的で微細なニュアンスを表現しながら高い分解能そして色彩感に富んだ音色を表現することのできるスピーカーケーブルが誕生。情熱と伝統から生まれたこのスピーカーケーブルをご堪能ください。

## SN-MS2500 II

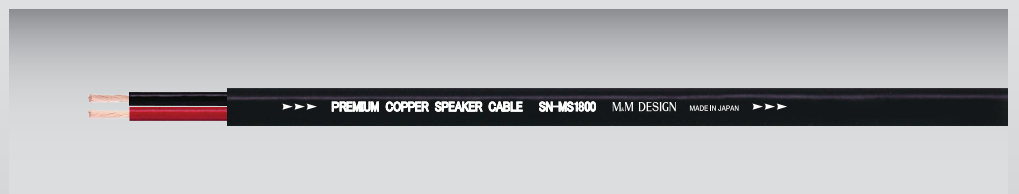


希望小売価格  
■ 1巻/50m 2,700円/m (税抜)  
■ 外径寸法 φ8.0 14AWG

### プライスとクオリティの格差にまず驚くでしょう

ユーザーからの熱いリクエストを受けついに完成。エントリーモデルでも決して妥協はしません。導体、絶縁体、構造などサウンドクオリティに関係してくる部分には上位機種ノウハウを惜しげもなく投入。スピーカーケーブルは「信号経路の最終点」となりスピーカーを駆動させる重要なオーディオ機器である。オーディオ機器として認識する理由の一つは、他の機器と比較しても群を抜いて長い経路で使用する素材だからです。

## SN-MS1800

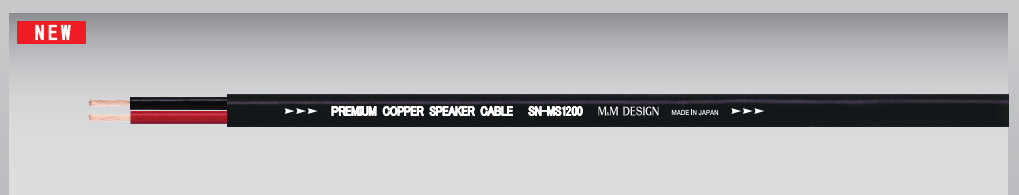


希望小売価格  
■ 1巻/50m 1,200円/m (税抜)  
■ 外径寸法 φ6.8 18AWG

### 普及価格帯こそ音を良くするノウハウが必要です

ケーブル設計において「何を変えれば音が良くなり」「どこの部分を削れば音質劣化が少ないか」の全てが解っていないと普及価格帯のケーブル設計はできません。SN-MS1800スピーカーケーブルは音質に影響する部分は削らず、音質劣化の少ない部分は極限まで削り普及価格帯まで価格を下げる事に成功しました。また、MSシリーズケーブルはすべてケーブル形状を丸型にすることにより車輻にインストールする際の引き回しを容易にすることや、最近の車輻に多いドア部がカブラになっている状況でもスピーカー線内部の赤/黒線のみをカブラ内に通線できるよう設計するなど、作業効率向上も考えた製品です。

## SN-MS1200



希望小売価格  
■ 1巻/100m 680円/m (税抜)  
■ 外径寸法 φ6.4 19AWG

### コストを追及しながらも譲れないサウンドクオリティはそこにあります

カーオーディオの世界では、振動・ノイズ・熱など過酷な環境下で使用されることが多いケーブルですが、M&M DESIGN製スピーカーケーブルはその環境下でも音楽信号を正しく伝送するように設計しています。それがSN-MS1200です。また、ケーブル形状を上位モデルと同じ丸型にすることにより車輻へのインストールも容易に行うことができます。

## SN-MP5400

希望小売価格

- 1巻/30m 10,000円/m (税抜)
- 6mパック 60,000円 (税抜)

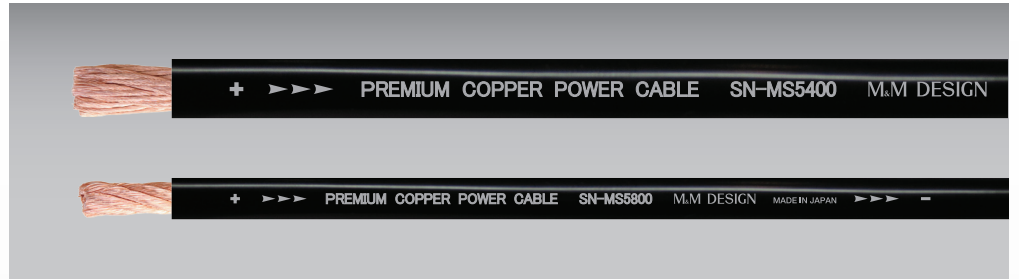
## SN-MP5800

希望小売価格

- 1巻/30m 6,000円/m (税抜)
- 3mパック 18,000円 (税抜)

## 越えられなかった壁を超えるために

すべての音楽信号は電源から作り出されています。考えてみてください。電源が無ければ機器のパワーを入れることすらできず、もちろん音楽を再生することもできません。すなわち、音楽信号の源は電源ということです。高純度導体を電源ケーブルに使用することによりクリーンな電気を機器に供給し、増幅エネルギーの品質向上に直接影響を与え、結果「高S/N、高解像度、広い帯域」の再生に貢献します。



## 3D-MP016WH

希望小売価格

- 1巻/50m 2,500円/m (税抜)
- 3mパック 8,000円 (税抜)

## 電源経路をこだわることで壮大な可能性が広がる

さらなる可能性を広げるためにオーディオ用16ゲージケーブルは、確固たる設計思想のもと作り上げられた。ヘッドユニット裏 電源ケーブルなど多くの部分に使用することができるよう絶縁体を白色とし、付属の識別ステッカーを貼る事により汎用性を高めました。ハイクオリティサウンドを追求していけば必ず電源に行き着きます。その電源ケーブルに必要なものは、高純度な導体、絶縁体、シース素材などの厳選された材料、そして撚り方など製造する上での匠の技。そのすべてを実現しているのが3D-MP016WH。多くのユーザーがベストを追求するためには必要不可欠なハイエンド16Gケーブルです。

付属品

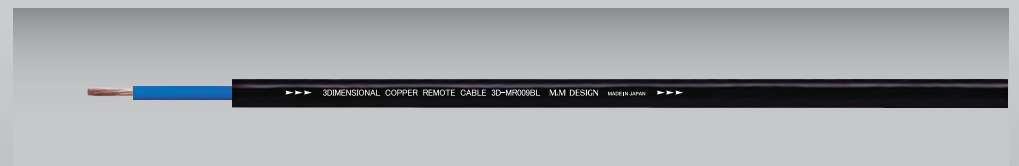
- 50m巻 識別ステッカー16組  
透明熱収縮チューブ1m×8本
- 3mパック 識別ステッカー1組  
透明熱収縮チューブ0.5m



## 3D-MR009BL

希望小売価格

- 1巻/50m 2,000円/m (税抜)
- 3mパック 6,000円 (税抜)
- 5mパック 10,000円 (税抜)



## すべては「理想の音に近づく」ために

一部のマニアの間では昔からリモートケーブル交換で音質向上するといわれていましたが、本当に？理論的に考えても？アンプ内部のリレー回路を動かしているだけ？そこで、「リモートケーブルで本当に音質が変わるのか？」から開発がスタートしました。実験結果では「変化あり！」という結論に達し、導体の種類線径、本数、絶縁体の種類や大きさなど考えられる組み合わせを次々と試験テストし完成したのが3D-MR009BLです。開発中には、ストレートな音質だがすこしゴリゴリ感がある物や、音像がぼやけた物などリモートケーブルひとつでいろいろな個性ができました。目指した音は適度にほぐれ開放的で柔らかく暖かいぬくもりのある音です。リモートケーブルを変えただけで本当に？と思うかもしれませんが、本当に変わります。是非ご体験ください。



## CAP-2000

ヘッドユニット用キャパシタ

希望小売価格  
■ 20,000円(税抜)

## CAP-5000

アンプ/プロセッサー用キャパシタ

希望小売価格  
■ 59,000円(税抜)



### 性能を100%引き出すために・・・ 自信アリ

キャパシタとバッテリーの違いは、キャパシタは電気をそのままの形で蓄電、放電することができますが、バッテリーは電気を化学エネルギーに変換して蓄電しています。

バッテリーから放電するとき、化学エネルギーで発電放電する場合の放電電圧はバッテリーにより決まった電圧でしか放電できません。

(バッテリーは、12V～20Vのどの電圧で充電しても決まった電圧でしか放電できません)

その点キャパシタは充電したときの電力をそのまま取り出すことが可能です。

キャパシタが、充放電を瞬間的に繰り返し行うという機能を利用しヘッドユニットやアンプ、プロセッサーが電圧降下するのを防ぎ、機器が必要とする電力を俊敏に供給する事が可能となります。また、キャパシタには「高周波ノイズを吸収する」という効果もあり「ノイズを吸収したクリーン」な電力供給も実現できます。

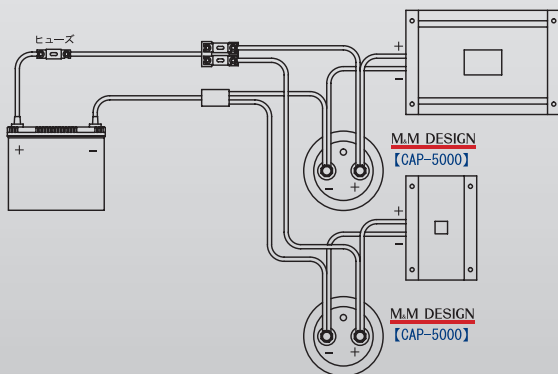
#### CAP-2000

#### CAP-5000

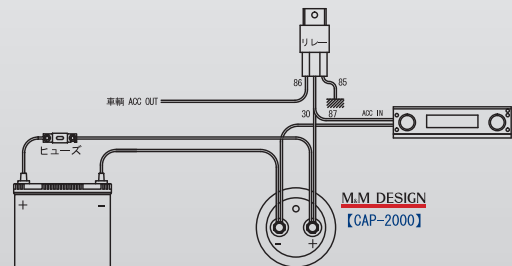
容量	2700 $\mu$ F	39000 $\mu$ F
使用電圧	DC14.5V (10.8～18V使用可能)	DC14.5V (10.8～18V使用可能)
寸法	$\Phi$ 35mm×94mm	$\Phi$ 76.2mm×180mm
重量	145g	1.2Kg

### 【接続例】

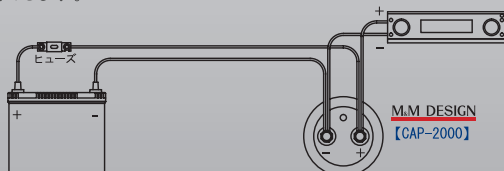
アンプ1台につき1本以上のキャパシタを取り付けることをおすすめします。また、結線は下図のように機器の直前に取り付けてください。



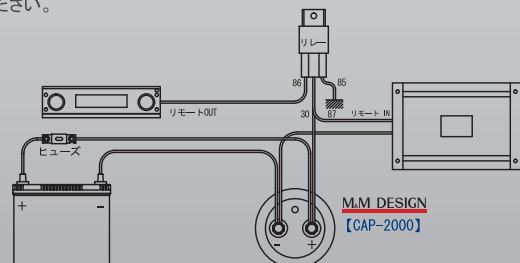
ACG用にキャパシタを使用する場合は、下図のように結線してください。



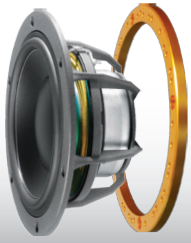
ヘッドユニットに取り付ける場合は、直接バッテリーから電源を取ることをお勧めします。



アンプ リモート用にキャパシタを使用する場合は、下図のように結線してください。



※リレーには、「ダイオードを有したリレー機器」もしくは「ダイオードの追加」をしてください。結線方法は取扱説明書を参照してください。



## 車種専用設計でサウンドクオリティーアップを実現

インナーバッフルに使用する素材には、何が最適かを考えたとき、性能を重視すると必然的にジュラルミン系アルミが選ばれます。M&Mデザインでは高剛性でありながら非磁性体のジュラルミン系アルミ無垢材をCNCマシンングセンタで1つ1つ削り作り出されたのが「MXシリーズ インナーバッフルベース」です。今までインナーバッフルといえばMDFや合板などの木材で製作していましたが、ドア内部に浸水した水で腐敗することがありました。この問題をアルミを使用することで完全に防ぐことにも成功しました。

## InnerBaffleBase

## ジュラルミン系アルミという答え

### MX-611 II

アルミ インナーバッフルベース  
トヨタ、日産、スバル、ダイハツ、AUDI車用

希望小売価格

■ 16,000円/2枚SET (税抜)

※ 車種に取り付けるには別売りのPCD-1が必要です。



### MX-614

アルミ インナーバッフルベース  
ホンダ、日産車用

希望小売価格

■ 16,000円/2枚SET (税抜)

※ 車種に取り付けるには別売りのPCD-1が必要です。



### MX-615

アルミ インナーバッフルベース  
スバル車用

希望小売価格

■ 19,800円/2枚SET (税抜)

※ 車種に取り付けるには別売りのPCD-1が必要です。



### MX-616

アルミ インナーバッフルベース  
スズキ、VW、スバル、ダイハツ車用

希望小売価格

■ 16,000円/2枚SET (税抜)

※ 車種に取り付けるには別売りのPCD-1が必要です。



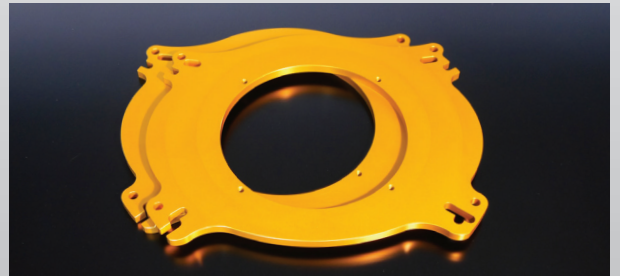
### MX-618

アルミ インナーバッフルベース  
トヨタ、スバル車用

希望小売価格

■ 24,800円/2枚SET (税抜)

※ 車種に取り付けるには別売りのPCD-1が必要です。



### MX-600/PCD

マルチピッチ アルミバッフル  
ハイエース、レジアスエース専用

希望小売価格

■ 34,800円/2枚SET (税抜)

※ MX-600/PCDにはPCD-1は必要ありません。





# MX-AUDI

アルミ インナーバッフルベース

希望小売価格

■ 53,800円/2枚SET (税抜)

※ 車輦に取り付けるには別売りのPCD-1が必要です。

【対応車種】

A1 (8X) A3 (8V)  
A4 (8B) A4 (9B)  
A5 (8E) Q2 (81 GA)

NEW



XXXX LIGHTING

# MX-BMW

アルミ インナーバッフル

希望小売価格

■ 21,000円/2枚SET (税抜)

【対応車種】

1シリーズ (F20)  
2シリーズ アクティブツアラー (F45)  
3シリーズ/4シリーズ (F30系)  
5シリーズ/6シリーズ (F10系)  
X3 (F25)

【適合スピーカー】

BLAM 100RS ※2  
オーディソン APX4 ※2  
FOCAL ES100K  
DLS UP4i ※1  
morel HYBRID402Si im  
HYBRID INTEGRA402Si im  
ヘリックス E42C  
イートン POW100.2  
ブルームーン CX100 ※2

※1にはゴムパッキンを1枚 ※2には2枚をバッフルに挟んでください。

NEW



XXXX LIGHTING

# MX-22SP

22mmアルミ バッフル スペーサー

希望小売価格

■ 33,800円/2枚SET (税抜)

※ インナーバッフルベースとPCD-1の間にに入れて使用してください。

NEW



XXXX LIGHTING

■ インナーバッフルベース本体の加工やネジ穴の位置変更が必要な場合もあります。  
■ 純正ドアスピーカー取付穴径を大きくするなどの加工が必要な車種もあります。  
■ 純正ドアプレスに凹凸がある場合はインナーバッフルベースと鉄板の間に防水処理加工が必要です。  
■ スピーカーグリル部裏側の円形リブがスピーカーに当たる場合は削るなどの加工をしてください。  
■ 奥行き寸法が不足する場合は、PCD-1を重ねてスペーサーにする、もしくは合板やMDFなどでスペーサーを製作し取り付けてください。  
■ 取り付けは専門の技術を持ったプロショップで施工してください。

## AluminiumBaffle

適合スピーカー100種類以上

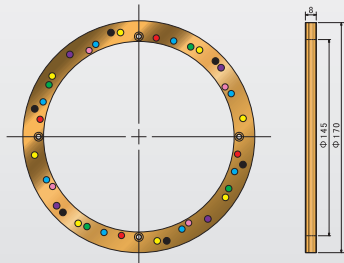
# PCD-1

マルチピッチ アルミバッフル

希望小売価格

■ 12,000円/2枚SET (税抜)

材質 : アルミ  
表面処理 : ゴールドアルマイト  
寸法 : Φ145 × Φ170 × 8mm  
取付穴 : Φ5.5 × Φ9 M4タップ



PCD (ネジピッチ)

4穴 ● 153mm

● 154mm

● 155mm

● 156mm

● 157mm

● 158mm

● 159mm

6穴 ● 158mm

8穴 ● 155mm

● 157mm

ダイアトーン DS-G20

DS-G500

BLAM 165.45

165.85

morel 165.Multix L

HERTZ MLK1650.3

ESK-165L.5

ローフォード P1675

オーディソン APK165

ティナウディオ MW162

FLUX T2652S

JBL Esotar650

インフィニティ RC261

670GTi

morel 38LE602

VIRTUS602

FOCAL PS165F

ES165KX2

165WRC

P1675

T1675S

T2652S

SC261

RC261

インフィニティ kappa6211CS



XXXX LIGHTING



QRコードから最新の適合表サイトをご覧ください。

## コンテスト上位入賞車輛の秘密には・・・

コンテスト常勝ショップでは、コンテスト出場車輛にアルミバッフルを使用し高剛性なバッフルを作っていました。しかしアルミバッフルは高価なため一般的には使用できなかったのが現状です。そのアルミバッフルがリーズナブルな価格で登場。アルミ無垢材をCNCマシニングセンターで一つ一つ削り出し、そして腐食防止処理に「ゴールドアルマイト」を施すという拘り。弊社インナーバッフルベースと組み合わせることにより※ボルトオンで車輦に取り付けることができます。また、使用方法としては、2枚、3枚を重ねて使用する事も可能です。

## TitaniumBolts

スピーカー固定ネジには「チタン」!

# M4 × 8Ti

チタン ボルト

希望小売価格

■ 120円/本 (税抜)

材質 : チタン  
形状 : 十字穴付きなべ小ねじ  
寸法 : M4 × 8mm



NEW

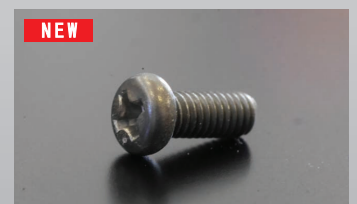
# M4 × 10Ti

チタン ボルト

希望小売価格

■ 120円/本 (税抜)

材質 : チタン  
形状 : 十字穴付きなべ小ねじ  
寸法 : M4 × 10mm



NEW

## PCD-1と合わせてお使いください

音質への影響を考えるとスピーカーユニット固定ネジは非磁性体「チタンネジ」をお勧めします。チタン、その比重は鉄の約60%と軽量ながら引張強度は鉄と同等。表面には酸化被膜により耐食性にも優れています。試験テストでは、チタンネジを使用することにより「音の抜けが良くなる」という結果が出ました。

MXシリーズ、PCD-1は1SETからでも **全国送料無料**



## DAP-A9000 CORSA (Φ2.5・Φ3.5・Φ4.4)

希望小売価格

- 1.0m 120,000円 (税抜)
- 1.5m 150,000円 (税抜)
- 2.0m 180,000円 (税抜)
- 2.5m 210,000円 (税抜)
- 3.0m 240,000円 (税抜)

ケーブル延長：0.5m増す毎の追加料金30,000円(税抜)



## DAP-A7000 II (Φ2.5・Φ3.5・Φ4.4)

希望小売価格

- 1.0m 78,000円 (税抜)
- 1.5m 96,000円 (税抜)
- 2.0m 114,000円 (税抜)
- 2.5m 132,000円 (税抜)
- 3.0m 150,000円 (税抜)

ケーブル延長：0.5m増す毎の追加料金18,000円(税抜)



## DAP-A5000 (Φ2.5・Φ3.5・Φ4.4)

希望小売価格

- 1.0m 52,000円 (税抜)
- 1.5m 64,000円 (税抜)
- 2.0m 76,000円 (税抜)
- 2.5m 88,000円 (税抜)
- 3.0m 100,000円 (税抜)

ケーブル延長：0.5m増す毎の追加料金12,000円(税抜)



## DAP-A3000 III (Φ2.5・Φ3.5・Φ4.4)

希望小売価格

- 1.0m 28,500円 (税抜)
- 2.0m 38,500円 (税抜)
- 3.0m 48,500円 (税抜)
- 4.0m 58,500円 (税抜)
- 5.0m 68,500円 (税抜)

ケーブル延長：0.5m増す毎の追加料金5,000円(税抜)



## DAP-A2200 II (Φ2.5・Φ3.5・Φ4.4)

希望小売価格

- 1.0m 18,500円 (税抜)
- 2.0m 24,500円 (税抜)
- 3.0m 30,500円 (税抜)
- 4.0m 36,500円 (税抜)
- 5.0m 42,500円 (税抜)

ケーブル延長：0.5m増す毎の追加料金3,000円(税抜)



### Φ2.5 4極、Φ3.5 4極、Φ4.4 5極、DAPアナログ出力に対応

デジタルオーディオプレーヤー(DAP)のアナログ出力2.5mm4極、3.5mm4極、4.4mm5極の3種類のミニプラグに対応。

先端メッシュ部分はDAPにストレス無く接続できるよう柔らかい素材で製作しています。

DAPでいうバランスケーブルとは、ホームオーディオのバランス出力XLR(キャノンタイプ)とは意味も構造もまったく違うものです。XLRは業務用や放送用機器などの音響用機器に多く使用されているもので、機器内部にオペアンプを2つ使いホット(+)、コールド(-)、グラウンドと1chに3本のケーブルを使用する伝送方法です。一方DAPでいうバランスケーブルとはホームオーディオでいうRCAタイプ(アンバランス)の構造ですが、通常マイナス側は左右が共通で繋がっているものを左右分離して出力させるタイプの事をバランスケーブルと言っています。

※DAPシリーズを注文の際は、品番の最後にミニジャックの大きさを記載ください。

※Φ2.5、Φ3.5ミニジャック配列は、先端からR- R+ L+ L-。

※Φ4.4ミニジャック配列は、先端からL+ L- R+ R-。



サウンド ナビ専用RCA出力ハーネス

## MR-1700

希望小売価格  
■ 21,800円 (税抜)

## MR-2200 II

希望小売価格  
■ 35,000円 (税抜)

## MR-3000 III NEW

希望小売価格  
■ 42,000円 (税抜)

## MR-5000

希望小売価格  
■ 50,000円 (税抜)

## MR-7000 II

希望小売価格  
■ 65,000円 (税抜)



NR-MZ300対応

MR-1700/MR-2200/MR-5000

サイバーナビ専用RCA出力ハーネス

## CX-1700

希望小売価格  
■ 21,800円 (税抜)

## CX-2200 II

希望小売価格  
■ 35,000円 (税抜)

## CX-3000 III NEW

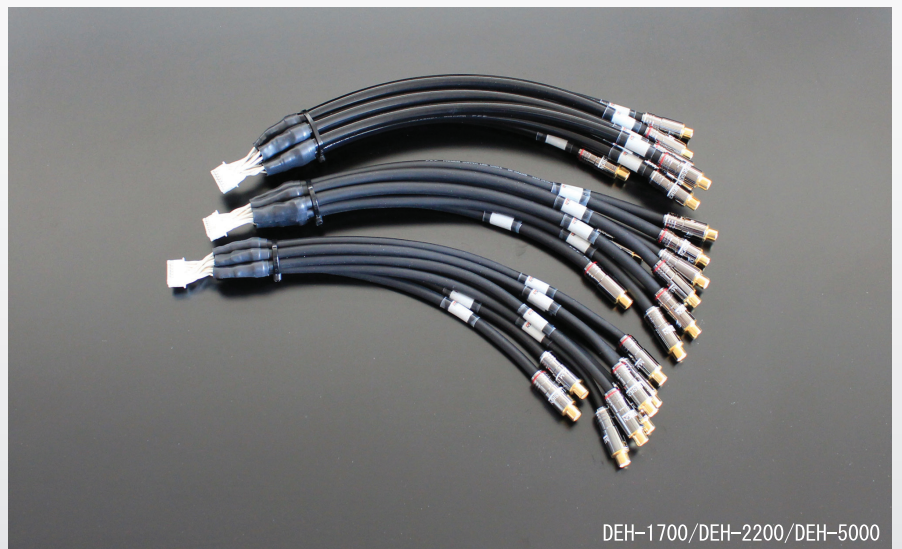
希望小売価格  
■ 42,000円 (税抜)

## CX-5000

希望小売価格  
■ 50,000円 (税抜)

## CX-7000 II

希望小売価格  
■ 65,000円 (税抜)



DEH-1700/DEH-2200/DEH-5000

### 狙ったのは高性能、美しいのは当然です

ヘッドユニットから出力させる音声信号をロス無く出力させるには、機種専用ハイエンドRCA出力ハーネスが必要です。RCAケーブルの大きさ、構造、導体、プラグなどは音質的に考えると通常使用しているハイエンドRCAケーブル素材を使用するのが理想です。弊社のハーネスシリーズのRCAケーブル線材にはSN-MA2200 II、SN-MA3000 II、SN-MA5000などのケーブル線材を使用することにより今までに無いハイエンドなハーネスを完成させることに成功しました。また、ハーネスの長さも作業性を考慮し通常より長い30cmを標準とし特別注文でケーブル長を変更する事も可能です。

- ※サイバーナビ用CXシリーズは一部純正ケーブルからの移植が必要です。(AVIC-00901、AVIC-00902シリーズ専用)
- ※サブウーファーRCAケーブルは他のケーブルより5cm短い仕上りです。
- ※MRシリーズはAUXケーブルのグレードアップも可能です。
- ※当社ホームページにケーブル長さ延長特別注文計算ソフトが掲載されていますので、ご利用ください。
- ※1700シリーズはケーブル長さ変更などの特別注文はできません。
- ※DEHシリーズは受注生産商品のため納品までに2日から5日いただく場合がございます。

## SpecialOrder

## 1cm単位で長さ変更可能な特注品

### スペシャルな車種には、ワンオフで製作

究極とは何か、と考えた時ヘッドユニットから出力されるハイエンドハーネスを延長し直接アンプに接続するのが理想。その究極を可能にしたのがM&Mデザイン特別注文システム。当社HP内にあるエクセル自動計算ソフトでお好みの長さを入力し自由に見積りすることができます。



MR-5000：オスプラグへの変更は無料。



MR-5000：RCAプラグのグレードアップも可能  
価格についてはお問い合わせください。



DEH-2200：ヘッドユニットからトランク内アンプまで  
接続部無し、一本もので接続ロスは皆無。



左：サイバーナビ専用品 右：アルパインBIG-X専用品  
ラインナップに無い商品でも製作可能な場合もあります。(お問い合わせください)



YL-MA9000<sup>CORSA</sup>

希望小売価格

- 0.5m 100,000円 (税抜)
- 1.0m 115,000円 (税抜)
- 3.0m 175,000円 (税抜)
- 5.0m 235,000円 (税抜)

ケーブル延長：0.5m増す毎の追加料金15,000円(税抜)

## YL-MA7000

希望小売価格

- 0.5m 64,000円 (税抜)
- 1.0m 73,000円 (税抜)
- 3.0m 109,000円 (税抜)
- 5.0m 145,000円 (税抜)

ケーブル延長：0.5m増す毎の追加料金9,000円(税抜)

## YL-MA5000

希望小売価格

- 0.5m 38,000円 (税抜)
- 1.0m 44,000円 (税抜)
- 3.0m 68,000円 (税抜)
- 5.0m 92,000円 (税抜)

ケーブル延長：0.5m増す毎の追加料金6,000円(税抜)

## YL-MA3000

希望小売価格

- 0.5m 18,500円 (税抜)
- 1.0m 21,000円 (税抜)
- 3.0m 31,000円 (税抜)
- 5.0m 41,000円 (税抜)

ケーブル延長：0.5m増す毎の追加料金2,500円(税抜)

## YL-MA2200

希望小売価格

- 0.5m 8,750円 (税抜)
- 1.0m 10,000円 (税抜)
- 3.0m 15,000円 (税抜)
- 5.0m 20,000円 (税抜)

ケーブル延長：0.5m増す毎の追加料金1,250円(税抜)

## 最前線の声に応え、存在しない物は「創る」

Y型ラインケーブル、あるようで無かったラインケーブルです。

ナビヘッドなどのサブウーファーライン出力がモノラルでしか出力されてないモデルでは、通常Yアダプターを使いアンプに接続していましたが、接点接続ロスや最良のケーブルを使用できないなどの問題がありました。YLシリーズではそのすべての問題点をクリアしたラインケーブルです。



## Y Adaptor

## メス + オス×2 のYアダプター

## YA-A7000S

希望小売価格

- 0.3m 46,000円 (税抜)

## YA-A5000S

希望小売価格

- 0.3m 29,000円 (税抜)

## YA-A3000S

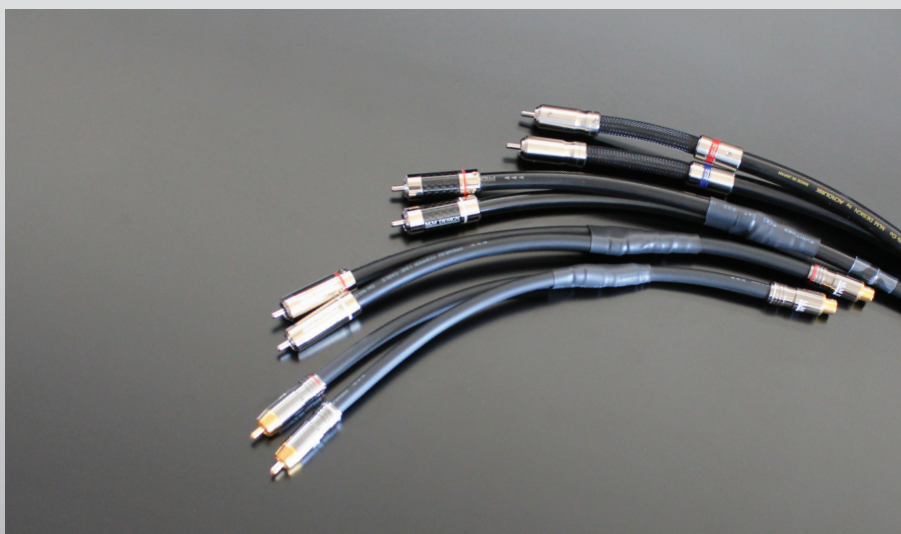
希望小売価格

- 0.3m 15,000円 (税抜)

## YA-A2200S

希望小売価格

- 0.3m 8,500円 (税抜)



## 職人の情熱と誇りに妥協はない

ラインケーブルを分岐させるYアダプター。メス側10cmの所から分岐させジョイント部約40mmそこから2本のオスプラグに変換しています。

Yアダプターの製作にも妥協せず全ラインナップのラインケーブルから選べるYAシリーズです。

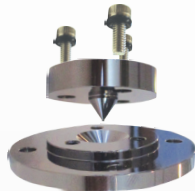
## IS-150 II

インシュレーター

希望小売価格

■ 38,000円(税抜) 4個1組

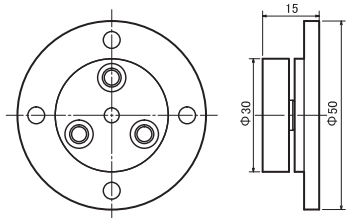
寸法：Φ30×Φ50×15mm



### 表面処理をニッケルクロームへ進化

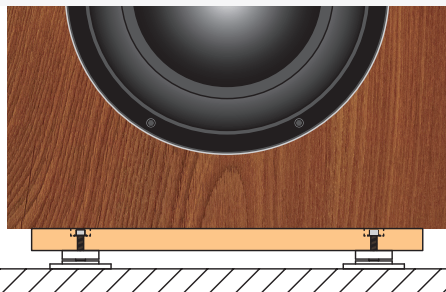
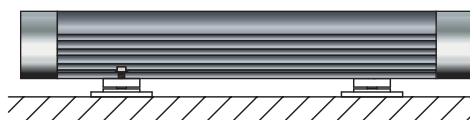
ホームオーディオの世界では定番化したチューニングアイテムのインシュレーターですが、ホーム用は機器の下に置くだけの設置方法なので車では使用できませんでした。IS-150は上下のインシュレーターパーツをOリングで浮かしネジ止めするという画期的な方法で車載用に対応できるインシュレーターが完成しました。設置用途としては、アンプやプロセッサーはもとよりサブウーファーBOXベースとしての使用にも効果的です。また、インシュレーターの厚みは15mmで設計していますので、15mmMDFで仮設しておけばシステムアップ時にも即対応できます。

#### 寸法図



#### 使用例

アンプ、プロセッサーの下部に設置することで音の情報量・力感・空気感を向上させます。また、サブウーファーBOX用インシュレーターとしての使用にも効果を発揮します。



# DirectJoint

## SDJ-01

ケーブルダイレクトジョイント

希望小売価格

■ 1個 1,000円/1個 (税抜)

- SDJ-01/1 1個入りパック
- SDJ-01/30 30個入りパック
- SDJ-01/50 50個入りパック
- SDJ-01/100 100個入りパック



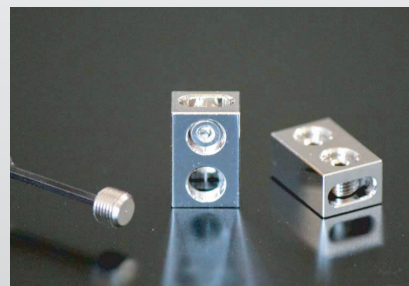
## SDJ-02

スピーカー端子ダイレクトジョイント

希望小売価格

■ 1個 2,000円/1個 (税抜)

- SDJ-02/1 1個入りパック
- SDJ-02/30 30個入りパック
- SDJ-02/50 50個入りパック
- SDJ-02/100 100個入りパック



### ロスレス接続方式でサウンドクオリティーアップ

ギボシ端子は見落としがちポイントですが、非常に重要な接点部分です。オーディオ的には本来ケーブルの継ぎ足しをしたくはありません。しかし現実的には継ぐ必要がある場合もあります。ならば音楽信号の劣化を最小に抑えたい。線材同士を重ねてイモネジ圧着することにより音楽信号の劣化を防止します。また、SDJシリーズに使用している黄銅は数ある種類の中でもオーディオに適した材質を選び細かく品番まで指定しています。

#### SDJ-01

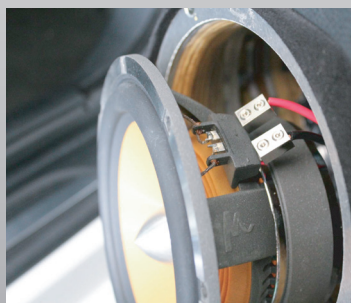
材質	黄銅 (ロジウムメッキ)
寸法	Φ6.8mm×14mm
適合サイズ	12AWG以下

#### SDJ-02

材質	黄銅 (ロジウムメッキ)
寸法	6.4mm×9mm×14mm
適合サイズ	12AWG以下



SDJ-01は、ツイーター本体から直接出ているスピーカー線やスピーカー線同士をつなぐ場合に使用します。また、デッキ電源部などの接続にもお勧めです。



SDJ-02は、ミッドレンジなどの端子部に使用します。



## 車種専用設計でサウンドクオリティアップを実現。



マルチピッチ アルミバッフル  
適応スピーカーは100種類以上に対応。

スピーカーの性能を100%引き出すことを考え、そしてたどり着いたのがアルミバッフル。ミッドベースの強大な駆動力をコーン紙のみに伝えることを可能にしたのがPCD-1です。

### PCD-1



車種専用インナーバッフルベース。

M&M DESIGN製ジュラルミン系アルミ インナーバッフルベースは車種専用で設計し細部に渡り高精度な加工が施されています。

### MXシリーズ

ハイエース、レジアスエース専用  
さらにBMW専用も新発売。

### ハイエース、BMW専用

PCD-1を必要としない  
車種専用ダイレクト シリーズ。



## MX-611 トヨタ、日産、スバル、ダイハツ、AUDI車用

メーカー	車種名	年式	型式	備考
トヨタ	bB	H17/12~H28/7	QNC20系 QNC21系 QNC25系	
		H12/2~H17/12	NCP30系 NCP31系 NCP35系	
	iQ	H20/11~H28/3	DBA-NGJ10 DBA-KGJ10	
	RAV4	H17/11~現在	DBA-ACA36W DBA-ACA31W	
		H12/5~H15/8	TA-ACA20W TA-ACA21W TA-ACA25W TA-ACA26W	
	C-HR	H28/12~現在	ZYX10系 NGX50系	
	Will VS	H13/4~H16/4	ZZE127系 ZZE128系 ZZE129系 NZE127系	
	86	H24/4~H28/7	DBA-ZN6	
	アイシス	H16/9~現在	ZGM10系 ZGM11系	
			ZGM15系 ANM10系 ANM15系 ZNM10系	
	アクア	H26/12~現在 H23/12~H26/12	DAA-NHP10 DAA-NHP10	
	アリオン	H19/6~H28/6	NZT260系 ZRT260系 ZRT265系 ZRT261系	
	アルテッツァ	H10/10~H17/9	SXE10系 GXE10系	
	アルファード	H14/5~H20/5	MNH10W系 MNH15W系 ANH10W系 ANH15W系	
	アレックス/ カロラランクス	H16/4~H18/9	ZZE122系 ZZE123系 ZZE124系 NZE121系 NZE124系	
			ZZE122系 ZZE123系 ZZE124系 NZE121系 NZE124系	
	イスト	H19/7~H28/4	ZSP110系 NCP110系 NCP115系	
	ヴァンガード	H19/8~H25/11	DBA-GSA33W DBA-ACA33W DBA-ACA38W	

メーカー	車種名	年式	型式	備考
トヨタ	ウィッシュ	H21/4~現在	ZGE20系 ZGE21系 ZGE22系 ZGE25系	
			ANE10G系 ANE11W系 ZNE10G系 ZNE14G系	
	ヴィッツ	H26/4~現在	KSP130系 NSP130系 NSP135系 NCP131系	
			KSP130系 NSP130系 NSP135系 NCP131系	
	ヴォクシー/ノア	H26/1~現在 ハイブリットを含む	ZRR80W系 ZRR80G系 ZRR85W系 ZRR85G系 ZWR80G系 ZWR80W系	
			ZRR70W系 ZRR75W系 ZRR70G系 ZRR75G系	
	エクスファイア	H26/10~現在 ハイブリットを含む	ZRR80G系 ZRR85G系 ZWR80G系	
	エスティマ	H28/6~現在 ハイブリットを含む	ACR50W系 ACR55W系 AHR20W系	
			DBA-GSR50W DBA-GSR55W DBA-ACR50W DBA-ACR55W DAA-AHR20W	
	オーリス	H24/8~現在	NRE185H系 ZRE186H系 NZE181H系 NZE184H系 NWE186H系	
ZRE152H系 ZRE154H系 NZE151H系 NZE154H系				
カロラ アクシス	H24/5~現在	NRE180系 NRE161系 NZE161系 NZE164系 NKE165系		

メーカー	車種名	年式	型式	備考
トヨタ	カロラフィールダー	H24/5~現在 ハイブリットは H25/8~現在	ZRE162G系 NRE161G系 NZE161G系 NZE164G系 NKE165G系	
			ZRE142G系 NRE144G系 NZE141G系 NZE144G系	
	クラウン	H18/10~H24/5	ロイヤル アスリート H24/12~現在	GRS210系 GRS211系 GRS214系 AWS210系 AWS211系 ARS210系
			ハイブリットを含む	GRS200系 GRS201系 GRS202系 GRS203系 GRS204系 GWS204系
	シエンタ	H20/2~H24/12 H27/7~現在 ハイブリットを含む	ロイヤル アスリート	GRS200系 GRS201系 GRS202系 GRS203系 GRS204系 GWS204系
			ハイブリットを含む	NHP170G系 NSP170G系 NCP175G系 NCP81G NCP85G
	ハリアー	H25/12~現在 ハイブリットを含む	AVU65W ZSU60W ZSU65W	
	プリウス	H27/12~現在	ZW50系 ZW51系 ZW55系	
	ブレイド	H18/12~H24/4	AZE156H系 AZE154H系 GRE156H系	
	マークX	H21/10~現在	DBA-GRX130 DBA-GRX133 DBA-GRX135	
ランドクルーザー100 シグナス含む	H14/8~H19/6 H10/1~H14/8	GH-UZJ100W KR-HDJ10K GH-UZJ100W KR-HDJ10K		
スバル	DEX	H20/11~H23/9	M401F系 M411F系	
	BRZ	H24/3~H28/7	DBA-ZC6	
	トレジア	H22/11~H28/4	P120X系 P125X系	
ダイハツ	COO(クー)	H18/5~H25/2	M402S系 M401S系 M411S系	
アウディ	A3	H16/9~H25/9 ※7アスルトバック	8PA 8PB 8PC	

MX-614 ホンダ、日産車用

MX-615 スバル車用

メーカー	車種名	年式	型式	備考
ホンダ	CR-V	H23/12~現在	RM1系 RM4系	
		H18/10~H23/12	RE3系 RE4系	
	CR-Z	H22/2~H25/10	DAA-ZF1 DAA-ZF2	
	N-BOX	H23/12~現在	JF1系 JF2系	鉄板上部が溶れているため 取付に加工が必要。
	N-ONE	H24/11~現在	JG1 JG2	
	N-WGN	H24/11~現在	JH1 JH2	
	S660	H27/4~現在	DBA-JW5	
	アコード 4セダン/ワゴン	H20/12~H25/3	CU1 CU2 CW1 CW2	
	インサイト	H21/2~H26/2	DAA-ZE2 DAA-ZE3	
	ヴェゼル	H25/12~現在	RU1系 RU2系 RU3系 RU4系	
	エアウェイブ	H17/4~H22/8	DBA-GJ1 DBA-GJ2	
	エリシオン	H16/6~H25/9	DBA-RR1 DBA-RR2 DBA-RR3 DBA-RR4 DBA-RR5 DBA-RR6	
			RC1系 RC2系 RC4系	
			RB3 RB4	
			GM4系 GM5系 GM6系 GM9系	
			FR4系 FR5系	
			DBA-FD1 DBA-FD2 DAA-FD3 ABA-FD2	
	オデッセイ	H25/11~現在	RC1系 RC2系 RC4系	
	オデッセイ	H20/10~H25/11	RB3 RB4	
	グレイス	H26/12~現在	GM4系 GM5系 GM6系 GM9系	
	ジェイド	H27/2~現在	FR4系 FR5系	
	シビック	4ドア H17/9~H22/8 ハイブリッド H17/11~H22/12 タイプR H19/3~H22/8	DBA-FD1 DBA-FD2 DAA-FD3 ABA-FD2	ガラスまでの奥行きに 余裕がないためマグ ネットがガラスに当たる 可能性があります。使 用するスピーカーで確 認ください。
	シビックタイプRユーロ	H22/10~H24/6	ABA-FN2	
	シャトル	H27/5~現在 ハイブリッドを含む	GP7系 GP8系 GK8系 GK9系	
	フィット シャトル	H23/6~H27/3	GP2 GG7 GG8	
	ステップワゴン	H27/4~現在 スバーダを含む	RP1 RP2 RP3 RP4	
			DBA-RK1 DBA-RK2 DBA-RK5 DBA-RK6	
	ゼスト	H18/3~H24/11	JE1 JE2	
	ストリーム	H18/7~H26/6	RN6系 RN7系 RN8系 RN9系	
	フィット	H25/9~現在 ハイブリッドを含む	GK3系 GK4系 GK5系 GK6系 GP5系 GP6系	
GE6系 GE7系 GE8系				
GE9系 GP1系 GP4系				
H19/9~H25/9 ハイブリッドを含む		GB5系 GB6系 GB7系 GB8系		
		GB3系 GB4系 GP3系		
		GB3系 GB4系 GP3系		
フリード	H28/9~現在 ハイブリッドを含む	GB5系 GB6系 GB7系 GB8系		
フリードスパイク	H22/7~H28/9 ハイブリッドを含む	GB3系 GB4系 GP3系		
ライフ	H20/11~H26/4	JC1 JC2		
日産	オッティ	H18/10~H25/6	H92W系	
	ディズ	H25/6~現在	B21W系	
	ディズ ルーウス	H26/2~現在	B21A系	

メーカー	車種名	年式	型式	備考			
スバル	WRX STI/S4	H26/8~現在	CBA-VAB DBA-VAG				
			GP2系 GP3系 GP6系 GPE系 GJ2系 GJ3系 GJ6系 GJ7系				
	インプレッサ	H23/12~現在	GH2系 GH3系 GH6系 GH7系 GH8系 GRG系 GE2系 GE3系 GE6系 GE7系 GV3系 GVF系				
			H27/4~現在	YAM系			
				H20/6~H27/3	YAM系 YA4系 YA5系 YA9系		
			H19/12~H24/11		SHJ系 SH5系 SH9系		
				H26/6~現在	VM4系 VMG系		
			レガシー		H21/5~H26/10	BRF系 BRM系 BRG系 BM9系 BMM系 BMG系	
				H15/6~H21/5		BP5系 BP9系 BPE系 BL5系 BL9系 BLE系 BPH系	

MX-616 スズキ、VW、スバル、ダイハツ車用

メーカー	車種名	年式	型式	備考
スズキ	MRワゴン	H23/1~H27/12	MF33S	
		H18/1~H23/1	MF22S系 YA11S系 YB11S系 YA41S系 YB41S系 YC11S系	
	アルト ターボRS、ワークス含む	H26/12~現在	HA36S系 HA36V系	
			HA35S系 HA25S系 HA25V系	
	アルト アルトラバン	H27/6~現在 H20/11~H27/6	HE33S系 HE22S系	
			DAA-FF21S	
	イグニス	H28/2~現在	CBA-TDA4W CBA-TDB4W CBA-TDB4W CBA-TD94W CBA-TA74W	
			H27/2~現在 H17/8~H27/2	DA17X系 DA84V系
	エスクード	H17/5~現在	DA17W系 ABA-DA64W	
			H22/9~現在	DBA-ZC72S DBA-ZD72S DBA-ZC32S
	スイフト スイフト スポーツ	H16/11~H22/9	DBA-ZC11S DBA-ZD11S DBA-ZD21S DBA-ZD31S DBA-ZCS	

メーカー	車種名	年式	型式	備考
スズキ	スプラッシュ	H20/10~H26/1	DBA-XB32S	
	スぺーシア	H25/3~現在	MK42S MK32S	
	セルボ	H18/11~H21/12	DBA-HG21S CBA-HG21S	
	ソリオ	H27/8~現在	MA26S系 MA36S系	
	ソリオバンディットを含む	H23/1~H27/8	MA15S系	
	ハスラー	H26/1~現在	MR15S系 MR31S系	
	ハレーノ	H28/3~現在	CBA-WB42S CBA-WB32S	
	ハレット	H20/1~H25/2	MK21S	
	ワゴンR	H24/9~現在 H20/9~H24/9 H15/9~H20/9	MH34S系 MH44S系 MH23S系	
			MH22S系 MH21S系	
			AAACHY系	
	アップ	H24/10~現在	AAACHY系	
	クロスボロ	H22/6~H26/11 H18/9~H22/6	DBA-6RCBZW ABA-9NBTS GH-9NBTS	
			H21/4~H25/6	1KC系
	ゴルフVI 4ドア	H16/6~H21/4		1KA系 1KB系 1KC系
H19/9~H21/11			1KA系 1KB系 1KC系	
	ゴルフVI ヴァリアント	H18/2~H23/2	1KA系 1KB系 1KC系	
H21/5~H26/3			13C系	
	シロッコ	H11/9~H22/12	9CA系 9CB系	
H21/10~H26/8 H17/9~H21/10			6RC系 ABA-9NB系 GH-9NB系	
	プレオ	H22/4~現在	L275F系 L285F系 L275B系 L285B系	ドア内装形リブ 切り取り必要
ダイハツ	ミラ	H18/12~現在	L275S L285S L275V L285V	ドア内装形リブ 切り取り必要

MX-618 トヨタ、スバル車用

メーカー	車種名	年式	型式	備考
トヨタ	FJクルーザー	H22/12~現在	GSJ15W系	
			H25/8~現在 H21/12~H25/8	DAA-AZX10 DAA-AZX10
	アルファード	H27/1~現在	AGH30W系 AGH30W系 AGH35W系 AGH33W系 AYH30W系	
			H20/6~H27/1	GGH20W系 GGH25W系 ANH20W系 ANH25W系 ATH20W系
		ハイブリッドは H23/11~H27/1		
			H27/1~現在	AGH30W系 AGH30W系 AGH35W系 AGH33W系 AYH30W系
	ヴェルファイア	H20/5~H27/1	GGH20W系 GGH25W系 ANH20W系 ANH25W系 ATH20W系	
			H23/11~H27/1	MCU30W系 MCU31W系 MCU35W系 MCU36W系 ACU30W系
	プリウス	H21/5~H27/12	ZVW30系	
			H24/1~現在	ZVW25系
	プリウスPHV	H26/11~現在	ZVW41系 ZVW40系	
			H23/5~H26/11	ZVW41系 ZVW40系
	マークX	H16/11~H21/10	DBA-GRX120 DBA-GRX121	
			DBA-GRX125	
	マークXジオ	H19/9~H25/10	DBA-GGA10 DBA-ANA10 DBA-ANA15	
H25/9~現在			GRJ151W系 GRJ150W系 TRJ150W系 GDJ151W系 GDJ150W系	
	ランドクルーザープラド	H21/9~H25/9	CBA-GRJ151W CBA-GRJ150W CBA-TRJ150W	
H24/11~現在			SJ5系 SJG系	鉄板部が溶れているため 防水処理が必要
	レガシー	H26/10~現在	B99系 B59系	
XV			H26/10~現在	SJ5系 SJG系

### GS-100 III

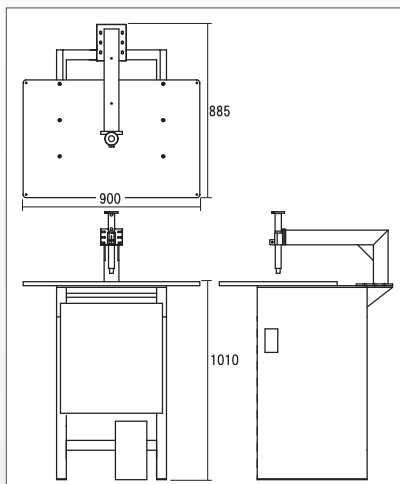
ピンルーター  
(HPにエクセル自動見積りを掲載しています)

コンセプトは「もう一台、超高性能ピンルーターが欲しい」から始まり「ストロークセンサーは欲しい」「ガイドピンはステンレス製」などアイデアをたくさん取り入れ作り上げました。ピンルーターを導入すると木作業をしているにも関わらずジグソーを使用しない日が続きます。どういふ事かと言えば、ジグソーで切る工程が一つ省け飛躍的に作業効率が上がります。更に高精度な加工ができるということです。高精度、作業スピードアップ、今までできなかった加工など、ピンルーターを使えばインストレーションの世界が広がります。



- 100V電源とエアの接続のみで設置可能
- スピンドルヘッドは錆びに強いメッキ加工済
- ガイドピンは錆びないステンレス仕様
- 天板は10mm厚アルミ板を使用
- テーブルサイズは900×600の幅広仕様
- ガイドピンは海外製ピンルーターにも使用可能

- 日本の工作技術で精度が飛躍的に向上
- エアホースなどの補修パーツもすべて日本製
- メンテナンスパーツも安定供給
- ルーター本体はマキタRP2301FC/RF1801対応(別売り)
- デジタルストロークセンサーで高精度な加工も可能(オプション)



#### オプションパーツ



アルミガイドSET 30,000

ガイドピン ミリSET 16,800

ガイドピン ベ어링小 5,000

ガイドピン ベ어링大 5,000

ガイドピン 18Φ 4,500

ガイドピン Vカット 3,000

# RouterTable

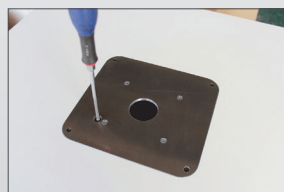
## マキタ ルーター RP2301FC / RP1801に対応したルーターテーブル

### RT-900

ルーターテーブル

木作業には必要不可欠なルーターテーブルですが、現場を知るM&Mデザインが製造すればルーターリフトも使用可能です。通常テーブルトップは経年劣化で中央部に凹みが出ますが、当社製品は裏板にスチール製Lアンクルで補強を入れることで凹みが出にくい設計になっています。また、外装の仕上げはアイカ工業(株)メラミンを使用しているので汚れやキズにも非常に強い作りです。

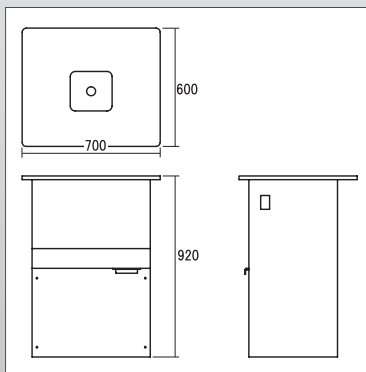
※ルーター本体は別売り ※コレットチャック変更でインチビットも対応可能



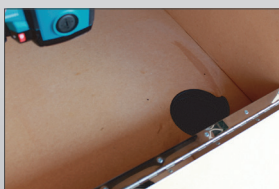
ルーターリフト使用可能



天板凹み防止のステール製アンクル



集じんゲートも標準装備



蝶番はステンレス製、外装仕上げはメラミン



- 「D.U.C.G.」は三菱マテリアル株式会社の登録商標です。
- 「PODシリーズ」は、有限会社シリーズの実用新案登録、特許登録を使用しています。
- 「M&M DESIGN」は、株式会社エムアンドエムデザインの登録商標です。
- このカタログに掲載されております製品の写真と実際の色は、印刷の関係で異なる場合がありますのでお求めの際は販売店でお確かめください。
- このカタログに掲載されております製品は、改善の予告なしに、設計、外観、デザイン、価格等の変更を行う場合があります。

■お買い上げは技術信用のある当店で。

**M&M DESIGN**  
MADE IN JAPAN

http://www.mandmdesign.net/  
E-mail: garage@shoei.gr.jp

このカタログの商品情報等の記載内容は2019年7月現在のものです。

株式会社  
**エム アンド エム デザイン**

〒781-8132 高知県高知市一宮東町1-28-22  
TEL 088-845-0700